

包括現場演唱會、舞台秀以及各種演出活動等等在內，預計將舉辦大約7000場之多的活動！

◆ 185個特技才藝表演遊行 (circuit)

日期 會期期間每天舉行

地點 以全球環繞公路以及全球共同展區為主

一邊表演特技或演奏樂器，一邊在全球環繞公路上進行遊行的「Sol ban ban」。此外，在全球共同展區內還有來自海外的特技表演者表演世界一流的特技。



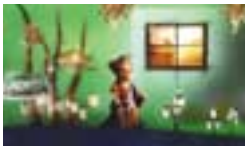
一邊演奏充滿動感旋律的音樂，一邊遊行的「Sol ban ban」

◆ 新文化創造活動 音樂幻想劇—「HARMONY」

日期 5月1日(星期日)~5月8日(星期日)

地點 世博會活動禮堂

述說走遍全世界，只為了醫治地球上所有的疾病與疼痛的少年醫師—西恩的故事。是專為這次愛知世博會所寫的「觀眾參與型」音樂傀儡木偶劇。



上 西恩醫師的診療室(參考用圖案)
下 為了醫治地球上的病痛，來回奔走的西恩與糖鵝—阿果

以世博會圓頂活動大禮堂、世博會活動禮堂以及「愛·地球廣場」為中心，會場所到之處將舉辦各項多采多姿的活動，請千萬別錯過。此外，每天定期舉行的日常活動以及不定期舉行的特別活動，也需要事前預先確認清楚！

◆ 全球和諧音樂會「世界的祈禱」

日期 4月17日(星期日)·4月18日(星期一)

地點 世博會圓頂活動大禮堂

佛教音樂、基督教音樂以及回教音樂等，以祈禱為題材的音樂將齊聚一堂，共襄盛舉。來自全世界的“祈禱之樂”將把觀眾帶進感動的世界裡。



預定演出的團體之一 The Born Again Choir

◆ 新文化創造活動LIVE! OKUNI—阿國—

日期 5月4日(星期三)~6日(星期五)

地點 世博會圓頂活動大禮堂

在世博會圓頂活動大禮堂的巨型舞台上將展開歌舞劇名作「阿國」的特別現場演出版。這將會是一個以歌舞為中心，活力四射的舞台表演。



上 飾演主角出雲阿國的木之實娜娜
下 樂團「上上颯風」所製作的劇中音樂將把全劇帶入最高潮。

「市民的力量」就是推動21世紀前進的力量、也是時代的發動機。

十九世紀推動時代的是「國家」。二十世紀，“產業和經濟”才正式參入。到了二十一世紀，又加入了“民衆的力量”。這一力量才真正是推動這一時代的動力。

長久手會場 世博會史上首創！由NPO/NGO所集結的地球市民村。

◆ 地球公民村

為了創造持續發展的未來，匯集世界各地的NPO和NGO組織一起，深入開展有關自然環境，國際交流互助等協力課題的討論。您可以實際參加這些活動，並通過經驗，邊學習討論，邊從中享受樂趣。



「相識區」中心之家

「體驗與交流區」戶外區域

「相識區」中心之家

穿過隧道造型的「靠近隧道」(approach tunnel)之後，出現的是可以躺著觀賞的天空銀幕劇場。此外還有所有參加團體的簡介櫃檯等各種資訊設施。

「體驗與交流區」戶外區域

展覽館

由NPO/NGO所展出的地球市民村的主要空間。

工作室大廳

以事先申請者為對象的快樂工作室。

大地廣場

展開一連串全世界的歌曲、舞蹈等吸引人的活動。

和式茶堂·亞洲茶室

一邊享用從茶園裡現採現製的茗茶，一邊可以進行交流的空間。

茶園

實際存在的茶園。會期期間將進行多次的採收。

有機栽培農園

以永續農業為目標的「實例學習」農園。

天然食品咖啡屋

提供既美味又有益於身體的天然食品。



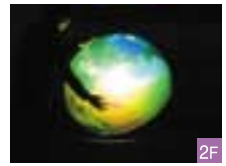
◆海上廣場

除了可以觀賞由以市民為中心所製作而成、用土牆和馬賽克所鑲嵌的會場裝飾以及各種具有獨特風格的雕塑作品以外，還同時舉辦以「慶祝地球市民大交流」為題的各種戶外展覽與活動。此外也開辦現場來賓可以參加一起動手作的各種工作室，歡迎踴躍參加。



◆市民參加區

在一樓的「對話劇場」裡，每天將舉辦以市民為主角的各種談話性節目或討論會，內容從本土的草根活動到世界性的活動等等。此外，在二樓的「對話走廊」裡，將開辦由以NPO/NGO為中心的、現場來賓可以實際參加型態的工作室「地球課」。



◆歡迎中心

除了介紹愛知世博會的原點“海上森林”的自然景觀以外，同時也設置了由參加的市民所營運的市民廣播電視台，以作為傳播資訊的據點。



主要參展企劃的介紹

由參加者體驗織布的布匹長度，目標是2005米



1 和您一起參加「紡織術的交流」

甘地把紡紗勞動作為獨立和平的象徵。體驗「自由編織術」和「草木印染術」後，將再次領會“感性”的重要性。服裝表演會也在節目之中。

2 敬請注目！世界的EV(電動車)

不會排放二氧化碳等有害物質、緩和環境影響的EV(電動車)。在這裡將展示世界各國的EV(電動車)，並能讓您實際試乘。一起來探視一下汽車與未來生活的關係吧！

給“無家可歸”的孩子們創造教育機會(IT育子室)

想上學但無法去！日本的母親們給發展中國家的孩子們送些什麼呢？不是金錢，也不是物品，而是凝聚著愛心的「手繪畫書」，用它向孩子們送去希望和力量！

◆市民活動項目 還有如此之多的市民活動項目呢！

- ★匯集在一起吧！熱愛大海的人們
- ★英國著名披頭士樂團家喻戶曉的歌曲“幻想”音樂會
- ★遙遠的視線！讓您與世界的人們一同去遨遊宇宙吧！

※以上所記為市民企劃的一部分。

- ★一起琢磨吧！復興彩色紡織技術
- ★祝賀時光的慶祝會
- ★1000年的耕耘—通過佛像雕刻，讓人們思考森林的再生

- ★世界兒童的交流項目
- ★拯救地球的雨水利用

參加者犧牲自我的精神+自己躍躍欲試的心情=大家的滿足

◆愛知世博會志願活動中心

參加愛知世博會志願活動也是一種義務。它是一種使自己滿足的活動，比如導遊、翻譯、環保活動等。參加者必須自發自動，並承擔責任。

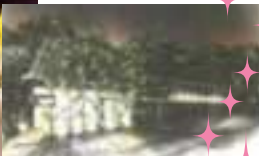
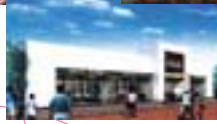
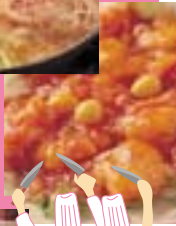
為地球創造美好的環境，並可得到積分 帶著愛心去參加愛知地球博覽會的積分活動吧！

◆EXPO積分

如果帶上自己的包袋，將可以取得EXPO積分，憑此可以取得EXPO獎品。從今天開始，讓我們一起參加地球環保活動吧？



美食家的娛樂表演既較大家飽食欲又叫大家開眼界。



※所有的照片為人工合成的。

日本、中國、法國等地的
美食家匯聚愛知世博會。

QUEEN ALICE AQUA

特級廚師製作的“石鍋菜”，
是利用當地的食物做成的法
國菜肴，對健康特別有益。

韓國餐廳 韓一亭

這裡有泡菜和烤肉等韓國傳
統名菜，加上廚師們花俏地
使用菜刀技藝和現場的名曲
演奏，令人流連忘返。

日本料理「灘萬」(NADA MAN)

天保初年(1830)創業、享有170
年歷史的高級日本料理店。保持
了食物的原汁原味和日本傳統的
和食製作法。真是別有風味。

餐廳「啤酒·哈雷」

這裡重現了德國啤酒節的盛
況。一邊舉著啤酒杯品嘗著
德國小菜，一邊沉醉於現場
演奏的德國民謠中。

PIEROTH

世界食品與葡萄酒廣場

品嘗從世界各地直接進口的
葡萄酒以及與其相配的各國
菜肴。真是其樂無窮。這裡
還有別具風格的葡萄酒專櫃。

神樂坂 土耳其餐廳「SOFRA」

一邊觀賞穿著華麗的土耳其
小姐跳“肚皮舞”，一邊品
嘗傳統的土耳其宮廷式和家
庭式菜肴。

FESTIVAL食品廣場

日式“炸醬肉排”終於登
上世界舞臺，這裡有匯集愛
知縣頗受青睞的當地菜肴及
世界各國的菜肴。

ASAHI360度全景餐廳

在氣氛優雅的鯉魚池餐廳裡，邊
看晚間表演，邊品嘗晚餐實在是
怡然自得。白天，池旁的自然景
色也是十分優美，真是一個既能
用餐又能觀賞風景的觀光餐廳。

Hotel Okura 中國料理「桃花源」

是一家廣東菜高級飯店。由四千
年歷史的熏陶下而發明的各種烹
調方式所調製的菜肴，味道典雅，
用料精細，叫人垂涎欲滴。

壽司店 角

日本著名的回轉壽司飯店。
在舉行愛知世博會期間，將
向世界各國的來賓展示日本
嶄新的飲食文化。

世界餐廳 (WORLD restaurant)

飲食大廳，在世界料理基礎
上，提供真正道地的風味菜
肴。

◆其他餐廳和商店名單

※此外，在全球共同展區(外國館)，您也能品嘗到各國所獨具特色的美味佳肴。

店名	地點	營業內容
Ristorante DOLCE Italia	全球共同展區3	來自義大利的廚師使用義大利特產的食材,提供義大利各地的特色菜餚,每段期間更換菜色,以達到介紹「整個義大利」的目的。
自助式餐廳「NAGAKUTE」	企業展覽區A	以自助餐的方式,提供炸味噌醃豬排、扁條麵、鰻魚櫃飯等名古屋當地特有的料理。
咖哩專賣店「CHIKATA」	企業展覽區B	可以從多種口味的咖哩與搭配菜餚裡,自由選擇自己喜歡的組合的正宗咖哩名店。
橫濱中華街展「HANKEI」	全球共同展區1	可以享用肉包、拉麵、點心等只有在橫濱中華街才享受得到的美味。
MERHABA	全球共同展區2	可以輕易地享用土耳其旋轉烤肉(Doner Kebab)以及可以拉長的土耳其冰淇淋(Dondurma)的土耳其料理專賣店。
食物空間「LEBEL ART 101」	娛樂和文化交流區	由東京大學一群志趣相同的學生所共同營運的,可以同時享受藝術空間的咖啡廳。
和式點心老店 兩口屋是清・赤福・青柳總本家	北口	由三家和式點心的老牌名店聯合推出,以傳承「飲食文化的傳統與匠心」為宗旨。
田崎真珠	全球共同展區2	真珠、寶石等專賣店
漫畫家水木茂的 「GE・GE・GE森林」	全球共同展區3	娛樂和文化交流區專門提供以亞洲為主的全世界的鬼怪用品。
Circle K「愛知世博店」	企業展覽區A	全店以環保資材・自然素材等打造成一個減輕環境負擔的商店,是一間專門販賣以健康為題材的健康用品的便利商店。
Family Mart「愛知世博店」	全球共同展區1	位於亞洲共同展區的「新提案型」便利商店。
Sunkus「愛知世博店」	西口	透過待客與商品的齊全等全方位的服務,來讓客人感受到「歡欣雀躍」感的便利商店。
Pocket Combi「愛知世博店」	瀨戶會場大門	供應講究健康與卡路里的商品的「提案型」便利商店。
富士軟片 照片沖印服務站	娛樂和文化交流區	提供底片・照片等相關商品的販賣、照片的處理、電池的交換等多項服務

有機食器



就餐時使用的有機食器,主要是以可以重新利用的植物等有機原料而製成的,是對環境無

污染的食器。它在短時間內可以用微生物加水立即分解,對實現減少廢棄物和遠離石油化

社會將起到良好的效果。

ECO VIEW