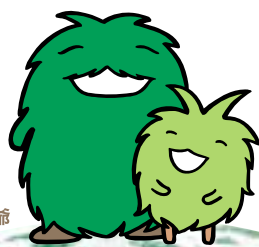




**EXPO**  
2005 AICHI  
JAPAN

愛知世博會魅力無限！



森林爺爺

森林小子

# EXPO2005

<http://www.expo2005.or.jp>

2005年3月25日至9月25日舉行  
**愛知世博會小冊子**

2005年日本國際博覽會

## 為了地球上所有的“生命和未來” 全世界人類聚集在這裡，共同思考。

二十世紀，地球社會完成了令人難以置信的飛速變化。其結果，巨大的人類活動超過了自然的承受能量。目前，整個地球面臨著地球溫暖化以及能源問題等共同的課題。今天，且讓我們勒馬駐足，聆聽一下“大自然的睿智”吧！

舉辦這次愛知世博會，正是為了解決地球規模問題，給全人類提供一個充分集思廣益、尋找解決途徑的場所。

## 這次建設會場目標是與 大自然和睦共存。

為了傳遞“自然的睿智”這個地球宣言而建設的會場，會場的每一個工程都在刻意追求“人類與大自然同生共死”的偉大目標。與過去的博覽會有所不同的是，會場充分地利用了現有的公園用地。並開發現有的棒球場和網球場來建設展覽館。同時，還引用了最新的“3R”制度（再減少、再利用、再循環）以及新開發能源等等先進的科學技術。

### “寓教於樂”的學習區

地球正面臨著環境·和平·教育·糧食等一系列的深刻問題。在博覽會上，您將能通過交流和娛樂，充分思考這些課題。

### 娛樂和文化交流區

### 擁有最新技術的遊樂園

世界首創！讓您置身現代科技，親眼目睹未來世界的刺激和享樂。

### 企業展覽區A, B

### 長久手會場

### 日本區

從日本發出的訊息，即與地球“共生”又具有獨特的魅力。

日本向世界以及向下一代傳播的訊息是日本的傳統手工藝和最先端的科技。它們既是對立，但實質上又有著唇亡齒寒的密切關係。

### 全球環繞公路

### 全球共同展區(1-6)

這裡是國際博覽會的精華所在。

超越種族、宗教與文化的不同，共計120個以上的參加國家與國際組織齊聚一堂。

會場開放時間表

會場名稱	3/25~4/25	4/26~7/19 9/1~9/25	7/20~8/31
長久手會場	9:30~21:30	9:00~22:00	9:00~22:00
瀨戶會場	9:30~17:30	9:00~18:00	9:00~19:00



瀨戶會場

### 瀨戶會場

要了解愛知世博會的起點，  
敬請光臨會場。

這裡有世世代代與日本人共存的大自然。  
在預知未來之前，一起去拜訪古代，  
讓您能親自目睹到「大自然的睿智」。

### 中央展區

讓我們更加熱愛地球萬物吧！

溫故而知新，在了解了至今為止的地球  
歷史以後，就能展望出我們今後不做不  
行的課題。全世界首次的古代長毛象冷  
凍標本展示，在此展出。

### 森林體驗區

大自然與人類之間的密切關係的  
重新發現。

您如果留意的話，會知道與人類休戚相  
關的光、水和空氣都是大自然賦予我們  
的恩惠。古時候怎樣的？將來又如何  
變化？在這裡都可以重新發現大自然與  
人類的密切關係。

主標題

# 大自然的睿智

Nature's Wisdom

副標題

宇宙、生命和資訊

Nature's Matrix

人生的“藝術”與智慧

Art of Life

循環再生型社會

Development for Eco-Communities

## ECO VIEW

### 全球環繞公路

全長為2.6公里的空中迴廊「全球環繞公路」，是連接長久手會場六個共同展區的主要通道。為了實現“即可融合大自然現有的高低起伏的地形，又可讓參觀的人毫無障礙地漫遊觀賞”的目的，建造當時，不但不破壞現存地形，不砍伐樹木或填坑挖池。併且，更引人矚目的是迴廊本身的構造，是採用所謂的“扇型構造”這種建造是以扇型排列的支架來支撐起整個迴廊建築。絕大地減少了對地球表面的不良影響。



## 在會場的中心，想像地球的未來。

首先請您在世博會的象徵標誌展覽館「地球之家」與地球以及人類的歷史作接觸之後，慢慢地、仔細地想像一下「地球的未來」。接著請您在「愛·地球廣場」上實際地體驗一下與地球的大交流。如此一來，在您的心中一定會產生某種變化，它或許是一個新的價值觀的發現，它也許是因得知而產生的喜悅或驚奇。

世博會的象徵標誌館



### 古代長毛象實驗館

世界首次的古代長毛象冷凍標本展示於此。

燃料電池

古代長毛象實驗館

### ◆地球之家

以「知與愛～我們的地球故事～」為主題，使用最先端的影像與IT技術，刻劃出地球與人類，以及其歷史與未來。

燃料電池

### LP瓦斯規格燃料電池

分別在進口大廳展示兩台，以及在古代長毛象實驗館的出口附近展示一台無污染能源系統，即燃料電池。使用氫氣和氧氣製成的燃料電池將提供電力與熱水，以使位於進口大廳裡的銀河時鐘順利運轉。



### ◆生命之牆

全長150m、高15m的  
巨大綠化牆壁，將擔任整個  
會場的肺部功能。種植在  
牆壁上的許多植物將解救  
地球於溫室化危機。

防止地球溫室化的最後一張王牌



舞台上展開一連串小精靈  
們的快樂盛裝遊行

每天舉行羅曼地克的晚會表演活動

### ◆鯉魚池

在此將舉行由羅伯特·威爾遜所演出的  
晚會表演活動，此外，也設有展望型餐廳，  
可以從這裡觀賞晚會的表演。



### ◆愛·地球廣場

採用最先進的情報·通信·  
傳播技術，與世界進行訊  
息的傳送與接收，在這個  
彼此交流的廣場上可以實  
際體驗到地球的大交流。  
唯有在此，你可以感受到  
世界融合為一的那一瞬間。