

21세기의 인류가 직면하는 지구 규모 과제의 해결 방향성과 인류의 생활방식을 발신하기 위해 다수의 국가와 국제기관이 참가하여 자연의 예지를 테마로 한 새로운 문화 및 문명의 창조를 지향하여 개최합니다.

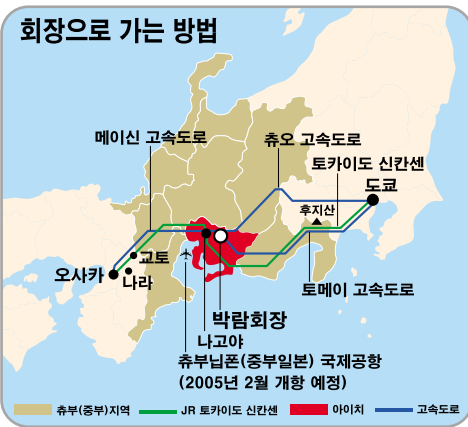
테마 ● 자연의 예지(Nature's Wisdom)

- 서브테마 ●
- ① 우주, 생명과 정보(Nature's Matrix)
  - ② 인생의 "기법"과 지혜(Art of Life)
  - ③ 순환형사회(Development for Eco-Communities)

개최기간 : 2005년 3월 25일 ▶ 9월 25일 185일간

교통안내

아이치 엑스포 회장은 나고야 역으로부터 대략 동쪽으로 20km 떨어져 있습니다



**나고야역에서 회장으로**  
JR츄오(중양)선 → 아이치 칸조(環狀)철도「야쿠사(八草)역」→ 리니모를 타고 회장으로

**도쿄 수도권 지역에서는**  
JR 토카이도 신칸센을 타고 나고야까지

**도쿄 나리타 공항에서는**  
나리타 익스프레스 또는 JR을 타고 도쿄로, 도쿄에서 JR토카이도 신칸센을 타고 나고야까지

**오사카 지역에서는**  
신오사카역에서 JR 토카이도 신칸센을 타고 나고야역까지 또는 어번 라이너(킨테츠)일 경우, 난바역에서 킨테츠 나고야역까지

**간사이 국제공항에서는**  
JR 익스프레스 하루카를 타고 신오사카역까지, 신오사카역에서 신칸센을 타고 나고야역까지 또는 난카이 전철을 타고 난바역까지, 난바역에서 킨테츠 전철을 타고 킨테츠 나고야역으로

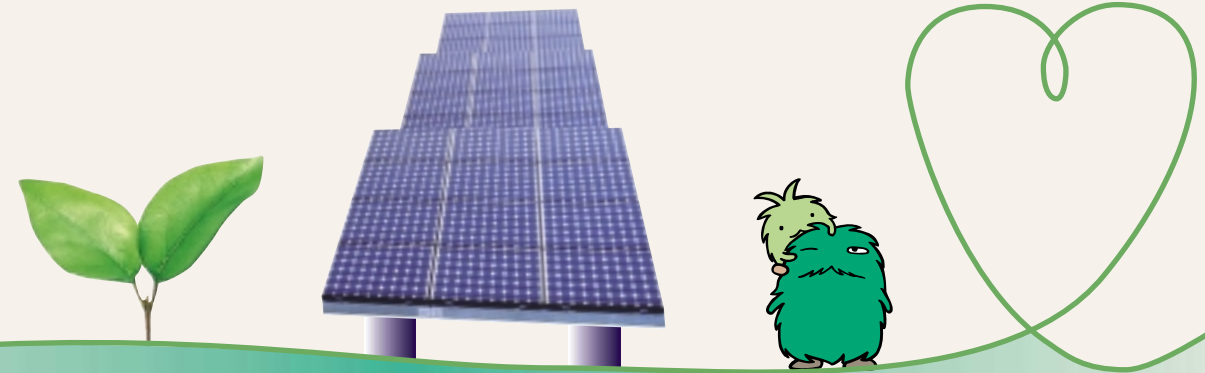
**츄부 닛폰(중부일본) 국제 공항에서는**  
메이테츠선을 타고 카나야마역까지, 이어서 JR츄부선을 타면 곧장 아이치 루프라이너로 연결됨  
엑세스 방법에 관한 추가정보는 홈페이지를 이용해 주세요.



# EXPO ECO TOUR

## 박람회 에코투어

사랑 · 지구박람회를 통하여 자연 · 환경보호에의 대처를 배웁시다.



이 팸플릿 제작에 즈음하여 아래와 같은 환경배려를 하였습니다.

● 편집 · 제판 · 인쇄판  
편집 · 제판 · 인쇄판은 사식 · 제판용 원고 · 조판을 전자화(DTP: Desk Top Publishing)하여 정보를 알뜰이늘판(인쇄용판)에 직접 인화하는 CTP(Computer To Plate)를 채용하였습니다. 이로 인해 종래 사용하고 있었던 제판 원고용 인화지 · 용지, 인화용 필름 및 필름 현상액과 정화액이 불필요한 산업폐기물 · 산업폐액이 나오지 않는 환경에 좋은 인쇄공정으로 제작하였습니다.

● 인쇄  
물감은 인쇄를 채용. 종래 물감은 인쇄에서 사용하고 있었던 축임물의 성분인 이소프로필알코올을 사용하지 않았습니다. 또 종이는 환경배려형 재생지를 사용. 잉크는 석유계 용제를 대두유계 용제로 변경한 VOC-FREE 물감은 인쇄용 잉크를 사용. 인쇄에 필요한 종이, 잉크, 인쇄 등 재료나 기술까지 환경에 배려하고 있습니다.



[물감 없는 인쇄]  
축임물을 사용하지 않는 평판인쇄. 잉크 반발성물질로서 특수 실리코너우를 비화상부에 형성하기 때문에 판전면에 잉크를 달아도 화상부에만 잉크가 부착되어, 축임물없이 인쇄하는 방식. 한편 물감은 판(동상 평판인쇄)은 물과 기름이 서로 반발하는 성질을 이용하여 비화상부는 친수성, 화상부는 친유성으로 판화에 물과 잉크를 고대로 주어 인쇄합니다. 이 때 사용하는 축임물에 알칼리성 현상액이나 IPA(이소프로필알코올) 등의 유기화합물이 포함되어 있습니다. 물감은 인쇄에서는 유기화합물을 포함한 축임물이 불필요하므로 인쇄할 때 대기중에 휘발성 유기물을 배출하지 않기 때문에 환경에 적합합니다.

[VOC (Volatile Organic Compounds) FREE]  
VOC는 휘발성 유기화합물. 자외선 밑에서 질소산화물 등과 반응하여 광화학 옥시던트를 발생시킬 우려가 있습니다. 논VOC 잉크는 거의 100% 용기를잉크(식물성 잉크)로 충진 것으로 식용유이기 때문에 대기중에 유기화합물을 휘발하지 않습니다. 논VOC 마크는 VOC 를 1%이하로 억제한 잉크를 사용한 인쇄물에 표시할 수 있습니다.



[소이 잉크]  
ASA(아메리카 대두협회)가 추천하고 있는 기존이하의 공기질을 포함한 잉크이며 「Contains Soy Oil」,의 소이 실 인정을 받았습니다. 인쇄에 사용되는 잉크에 포함되는 석유계 용제의 일부를 콩기름으로 바꾼 것으로 대기중에 유기화합물의 휘발이 적고, 폐기후의 분해가 쉽기 때문에 용지를 재생할 때의 탈색에 적합합니다. 그리고 이 잉크를 사용한 인쇄물에는 「Printed With Soy Ink」,의 소이 실을 붙일 수 있습니다.

[간벌재마크]  
인공림은 방치해 두면 나무가 밀집해서 크고, 잡초도 나오지 않아 황폐해져 버립니다. 간벌함으로써 지표에도 일광이 도달하여 활력있는 삼림이 됩니다. 그러나, 비용 등의 관계로 좀처럼 간벌이 진척되지 못하는 현상입니다. 그래서 간벌재를 종이 등으로 활용하여 간벌을 촉진시켜 삼림 정비에 공헌하고 있습니다. 간벌이나 간벌재 이용의 중요성을 PR하고, 간벌재를 이용한 제품을 표시하는 간벌재 마크를 적절하게 사용함으로써 간벌주진의 보급 개발 및 간벌재의 이용촉진과 소비자의 제품선택에 이바지 하는 것입니다.



[재생지 사용마크]  
파지이용제품의 이용촉진 및 파지의 수요 증가를 꾀하는 것을 목적으로 하며, 파지를 사용한 재생지라도 어느정도 파지를 배합하고 있는지 잘 모릅니다. 그래서 파지배합율을 한눈에 알 수 있도록 재생지를 사용해 작성한 모든 인쇄물에 배합율을 표시한 재생지사용마크를 인쇄하여 표시함으로써 소비자의 환경보전 의식을 높이며, 파지사용제품의 이용을 촉진하고, 세계적인 삼림의 파괴와 열화를 초래하지 않도록 하고 있습니다. 이 중이는 삼림육성에 기여하는 간벌재 유래 펄프 10% 시장피수까지 90%를 배합한 용지를 사용하고 있습니다.

### Backyard Tour

백야드 투어

사랑 · 지구박람회를 통하여 자연 · 환경보호에의 대처를 배웁시다.

### 키즈 에코투어

Kids Eco Tour

초등 · 중학생을 중심으로 한 환경교육의 일환으로.

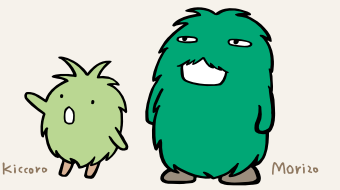
### Self Eco Tour

셀프 에코투어

한사람 한사람이 환경에 대해 생각하는 기회로.



# 사랑 · 지구박람회을 통하여 자연 · 환경보호에의 대처를 배웁시다.



EXPO 2005 AICHI JAPAN ECO TOUR

## Backyard Tour

자연기술에 흥미있으신 분.

백야드 투어

공동주최: 환경파트너십 · CLUB(EPOC)

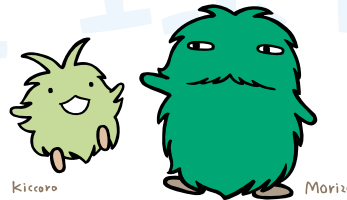
박람회의 파빌리온이나 메인 전시에서는 볼 수 없는 숨겨진 뒤쪽의 선진적인 환경기술을 방문자가 배워 아는 것으로 인해, 보다 깊이 지속가능한 사회 형성에 대해 이해할 수 있는 투어입니다. 환경기술에 흥미있으신 분, 관광청 기업관계자 · 학생 등이 대상입니다. EPOC 회원 멤버가 인솔하고, 전문가에 의한 해설을 들을 수 있습니다.

실시일 ● 원칙적으로 매주 금요일 개최 예정  
 개시시간 ● 오전 10:00\_12:00  
 오후 2:00\_4:00  
 1일 각코스 2회  
 정원 ● 1회당 최대 30명  
 소요시간 ● 1회당 약 2시간  
 참가료 ● 무료  
 참가방법 ● 사전 예약제  
 예약접수 ● 2005년1월 이후



### 견학처

- 에너지코스  
 회장에서 발생한 쓰레기에서 메탄으로 발효시키는 NEDO에 의한 실증 플랜트나 연료전지 등의 플랜트 견학, 코제너레이션 시스템 등 최신 에너지시설 견학을 예정
- 순환형시스템 코스  
 회장내에서의 순환형 시스템시설이나 오수처리 시스템시설 등 회장의 뒤쪽에서 유지하고 있는 선진적인 환경시설 견학을 예정



<http://www.epoc.gr.jp/>

백야드 투어

EXPO 2005 AICHI JAPAN ECO TOUR

## Self Eco Tour

한사람 한사람이 환경에 대해 생각하는 기회로.

셀프 에코투어

공동주최: 환경성

사랑 · 지구박람회에서의 자연 · 환경보호의 대처를 통해 한사람 한사람이 환경에 대해 생각하는 기회가 되는 투어입니다. 50개가 넘는 시설을 소개하고 있습니다. 개인 각자가 환경맵에 따라 돌아봅니다.

실시일 ● 3월25일부터 9월25일 185일간  
 정원 ● 환경맵에 따라 자기 스스로 돌아본다  
 참가방법 ● 당일 자유참가  
 견학처 ● NEDO 연계 · 신에너지 플랜트  
 바이오 · 랑그  
 물순환 시스템  
 외국 파빌리온 · 기업 파빌리온  
 기타



<http://www.expo2005.or.jp/>

셀프 에코투어

EXPO 2005 AICHI JAPAN ECO TOUR

## Kids Eco Tour

초등 · 중학생을 중심으로 한 환경학습에

키즈 에코투어

공동주최: 사랑 · 지구박람회 볼런티어센터

초등 · 중학생을 대상으로 환경학습의 일환으로서 실시하는 투어입니다. 어린이들과 어른(가이드)과의 교류속에서 환경을 생각할 계기를 제공합니다. 볼런티어가 인솔하여 안내합니다. (\*동반자도 참가할 수 있습니다.) 수학여행이나 사회견학 · 연수로서의 참가도 환영합니다.

글로벌 루프위에서 각 시설의 개요를 설명합니다.

실시일 ● 4월22일부터 9월25일 157일간 개최 예정

개시시간 ● 오전 10:00\_11:00 오후 0:45\_1:45  
 오전 10:15\_11:15 오후 1:00\_2:00  
 오전 10:30\_11:30 오후 1:15\_2:15  
 오전 10:45\_11:45 오후 1:30\_2:30  
 오전 11:00\_12:00 오후 1:45\_2:45  
 오전 11:15\_12:15 오후 2:00\_3:00  
 오전 11:30\_12:30 오후 2:15\_3:15

정원 ● 1투어당 약 10명(1일 40투어 예정)  
 소요시간 ● 1투어당 약 1시간  
 참가료 ● 무료  
 참가방법 ● 사전 예약제(당일, 결원이 있을 경우는 어른도 참가할 수 있습니다.)  
 예약접수 ● 2005년1월 이후



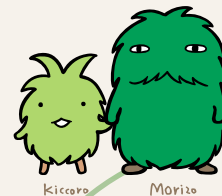
- 신에너지(NEDO 파빌리온 · 태양광전지패널)
- 바이오 · 랑그
- 물순환 시스템 등
- 자연에너지활용 유희시설
- 생분해성 플라스틱의 배너

2005년 1월말 이후는 현지 회장내로 사무소가 이전됩니다. HP에서 사랑 · 지구박람회 볼런티어센터의 주소, 전화번호를 확인해 주십시오.

<http://www.vol-expo2005.jp/>

키즈 에코투어

### 견학 사이트



- 1 글로벌 루프
- 2 바이오 · 랑그
- 3 자연에너지활용 유희시설
- 4 태양광발전시스템
- 5 물순환 시스템
- 6 NEDO 연계 · 신에너지 플랜트
- 7 연료전지 자동차용 수소공급설비
- 8 기업 파빌리온



【문의】  
 Japan Association for the 2005 World Exposition  
 [(재) 2005년 일본 국제박람회협회 · 환경그룹]  
 1533-1, Kumabari, Ibaragabasamaotsu, Nagakute-cho,  
 Aichi-gun, Aichi 480-1101 JAPAN  
 Phone: +81-561-61-7310 Fax: +81-561-61-7603

<http://www.expo2005.or.jp>