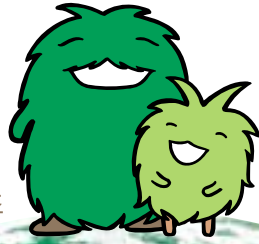




EXPO
2005 AICHI
JAPAN

엑스포 구경가자!



모리조

기코로

EXPO2005

<http://www.expo2005.or.jp>

2005.3.25~9.25 개최
아이치 엑스포 정보

2005년 일본국제박람회

전세계 사람들이 한데 모여 지구의 '생명'과 '미래'를 생각해 보고자 합니다.

20세기, 지구사회는 놀라운 발전을 거듭해 왔습니다. 그 결과, 인류의 활동 범위가 자연의 허용 범위를 넘어서 버리고야 말았습니다. 오늘날의 지구는 온난화, 에너지문제 등 커다란 공통과제를 안고 있습니다. 지금이야말로 '자연의 예지'에 귀 기울여야 할 때가 아니겠습니까?

아이치 엑스포는 지구규모의 문제해결 방법을 찾기 위해, 전세계가 함께 생각하는 기회를 갖고자 개최됩니다. 때로는 엄하지만 따뜻한 지구로부터의 메시지를 귀 기울여 들어보시지 않겠습니까?

자연과의 공생이란 키워드로 전시회장을 만들었습니다.

'자연의 예지'라는 지구로부터의 메시지를 전달하기 위한 전시회장입니다. 작은 공정에 이르기까지 '자연과의 공생'이란 키워드를 의식하며 전시회장을 만들었습니다. 종래의 박람회와는 달리 전시회장은 옛 공원을 재활용하고 야구장이나 테니스코트 등, 이미 개발한 장소에 파빌리온을 설치합니다. 원래부터 있는 숲과 연못을 최대한으로 살려 물과 초목이 조화를 이룬 박람회장을 만들었습니다. 또한 3R(축소, 재사용, 재활용)과 신에너지 등 선진적인 기술도 도입했습니다.

참가하고 싶은 마음을 부추키는 배움의 장.

환경·평화·교육·음식 등, 지구상의 다양한 문제와 과제를 살펴봅니다. 만국박람회에서는 교류와 놀이를 통해 즐겁게 배우십시오.

최신 테크놀로지 테마파크

이런 건 처음이다! 놀라움과 신기한 최신 테크놀로지를 만나십시오. 친근하게 보이기 시작한 미래는 상당히 자극적이고 재미 있습니다.



놀이와 참가 존

기업 파빌리온 존 A,B

나가쿠테 전시회장

일본 존

일본 발! 공존하지만 다른 2가지 기술

일본이 전세계와 차세대에 발전하는 전통기와 최첨단기술입니다. 상반되면서도 밀접한 관계입니다.

글로벌 루프

글로벌 코먼(1~6)

엑스포란 바로 이것입니다.

민족과 종교, 문화를 초월하여 모인 참가국과 국제기관 등 120여개 이상의 단체가 한자리합니다.

개장시간 안내			
전시회장	3/26~4/26	4/26~9/26	7/20~8/31
나가쿠테 전시회장	9:30~21:30	9:00~22:00	9:00~22:00
세토 전시회장	9:30~17:30	9:00~18:00	9:00~19:00



세토 전시회장

세토 전시회장

아이치 엑스포의 원점이 여기에 있습니다.

일본인의 삶과 언제나 함께 해 온 자연이 있습니다. 미래를 알기 전에 옛날을 방문합니다. '자연의 예지'의 본래모습이 보일 것입니다.

센터 존

지구를 더욱 사랑합니다.

지구의 역사를 알면 앞으로 우리들이 해야 할 일들이 보이기 시작합니다. 세계 최초의 냉동 맘모스를 전시합니다.

삼림체험 존

자연과 사람과의 친밀한 관계를 재발견하십시오.

빛도 물도 공기도 알고보면 모두 자연으로부터의 은혜입니다. 옛날에는 어땠을까? 지금부터는 어떻게 해야 할까? 자연과 사람과의 친밀한 관계의 재발견을 하실 수 있습니다.

테마

자연의 예지

Nature's Wisdom

서브 테마

우주, 생명과 정보

Nature's Matrix

삶의 '기술'과 지혜

Art of Life

순환형 사회

Development for Eco-Communities

ECO VIEW

글로벌 루프

한바퀴가 2.6km인 공중회랑 '글로벌 루프'는 나가쿠테 전시회장의 6개 글로벌 코먼을 연결하는 메인 스트리트입니다. 이것은 고저차가 있는 자연감 넘치는 지형을 살리면서도 배리어프리의 걷기 쉬운 회장을 만들기위해 고안한 것입니다. 즉, 나무를 자르거나 연못을 메울 필요가 없다는 점입니다. 주목할만한 것은 다리 지지대입니다. 철선(鐵扇) 구조라는 부채꼴 모양으로 늘어난 기둥이 다리를 받치는 구조입니다. 이로써 지면에 대한 영향이 크게 감소됩니다.



전시회장의 중심부에서 지구의 미래를 상상합니다.

먼저, 심벌 파빌리온인 글로벌 하우스에서 지구와 인류의 역사를 만나신 후, '미래의 지구'에 대해 상상해 봅니다. 다음은 사랑 지구광장에서 지구의 대대적인 교류를 체험하십시오. 새로운 가치관의 발견, 새로운 지식의 기쁨과 놀라움이 여러분을 기다립니다.

아이치 엑스포의 심벌 파빌리온



맘모스 랩 (laboratory)

세계 최초의 냉동 맘모스 전시장입니다.

◆글로벌 하우스

'우리의 지구를 알고 사랑하자'를 테마로, 최첨단 영상과 IT 기술을 구사하여 지구와 인류의 역사와 미래를 부각시킵니다.



LP가스를 사용한 연료전지

클린 에너지 시스템으로 가동되는 연료전지를 현관 로비에 2대, 맘모스 랩 출구 부근에 1대 설치합니다. 수소와 산소를 이용해 만들어진 전기와 온수가 현관 로비의 은하 시계를 움직입니다.



◆**바이오 링(lung)**

나가쿠테 전시회장의 폐기능을 담당하는 길이 150m, 높이 15m의 거대한 녹화 벽입니다. 식목된 수 많은 식물들이 지구를 온난화로부터 구출합니다.

지구온난화를 막는 가장 좋은 방법입니다.



스테이지에서는 정령들이 즐거운 퍼레이드를 펼칩니다.

로맨틱한 나이트 이벤트가 매일 개최

◆**잉어 연못**

로버트 윌슨이 연출하는 나이트 이벤트가 열리며 이를 감상할 수 있는 전망형 레스토랑도 있습니다.



◆**사랑 지구광장**

최첨단 정보·통신·방송기술을 구사해 세계와 송수신하는 지구 규모의 교류광장입니다. 세계가 하나가 되는 순간을 체험하십시오.