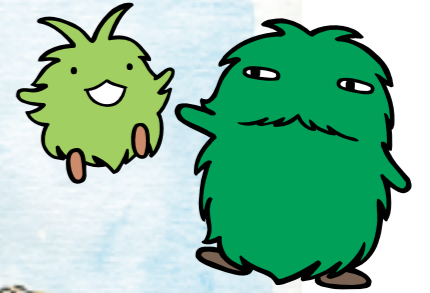


愛・地球博が地球大交流のステージになる

万博開幕に向けて集まってくる、たくさんの人、人、人！ 会場では、きっと忘れられない出会いがあるだろう。参加する喜びや楽しみも待っているよ。



海外からもぞくぞくと参加が決定。
100以上の国と国際機関が参加を表明しているよ
※2003年7月1日現在



外国の人を見掛けたら元気に挨拶をしてみよう。

今から始められる、万博に向けて私たちにできること



森で遊び、里山を歩いて、その役割を知る。万博の会場でも、解説員が自然のしくみを教えてくれる体験プログラムが予定されているよ。

市民プロジェクト

市民プロジェクトについて
もっと知りたい人は事務局まで。
ホームページでも、詳しい内容を知ることができる。
プロジェクトと一緒に参加してくれる人の二次募集が、03年の秋に予定されているよ。
【市民プロジェクト事務局】
<http://www.expo-people.jp/>
TEL:052-219-5214 FAX:052-219-5215
問い合わせ時間:毎週火曜～土曜の午前10時～午後5時
(日祝・月は休み)

一市町村一国フレンドシップ

03年の夏に、万博へ参加する国と愛知県の各市町村が交流するペアが決まる。その後、開幕までに顔合わせイベントや交流プログラムが始まっていく。どんな交流が生まれるか、今から楽しみだね。

ボランティア

ボランティアの一般募集は、04年1月から。その後、研修を経ていよいよ「愛・地球博」で活動することになる。発信地となる事務局も開設されて、準備が始まっているよ。
【ボランティアセンター事務局】
<http://www.vol-expo2005.jp/>
TEL:052-218-7370 FAX:052-218-7350
午前9時～午後5時30分
(土日祝・年末年始は休み)

愛・地球博市民プラザ

市民プロジェクトやボランティアセンターの事務局がある。
開館時間は、午前9時～午後5時30分まで。
「愛・地球博」に参加したい人、興味のある人はぜひ行ってみよう。
〒460-0002
名古屋市中区丸の内2-4-7
愛知県産業貿易館西館2階

