



# 2005年日本国際博覧会

コンベンションホール  
*Convention Hall*

[ 一般プログラム公募 ]  
のご案内



## 時代を切りひらく、新しい視点と技を求めます

2005年3月25日から開催される、2005年日本国際博覧会〔愛・地球博〕において、タイムシェアード型（期間限定型のプログラムが次々と展開される）パビリオン、コンベンションホールが設けられます。ここでは、本博覧会のテーマ・サブテーマを、さまざまな視点で多面的に展開していきます。

コンベンションホールにおいては、既にいくつかのプログラムが予定されていますが、更に、他のパビリオンにはない独自の切り口を持つ魅力的なプログラム編成を実現していくことを目指しています。そのために、さまざまな団体・機関の皆さまの創意、ノウハウ、ネットワークが集約されたプログラムを広く公募し、21世紀初の国際博覧会にふさわしい事業を幅広いご参加により、共につくりあげていきたいと考えます。

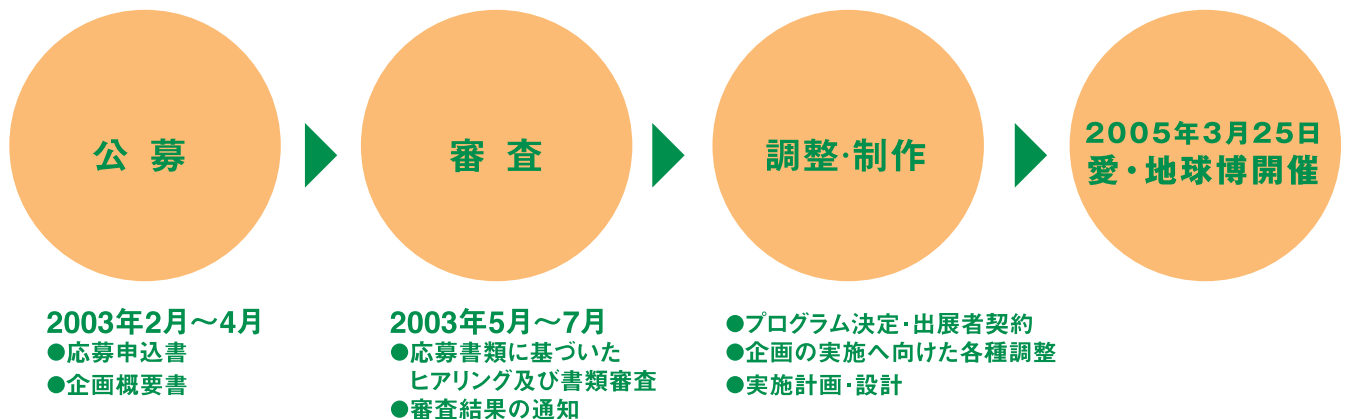
## 公募の対象となるプログラム

愛・地球博のテーマにそくしたプログラム

期間限定（2週間～1ヶ月程度）のプログラム

展示有効面積約1500m<sup>2</sup>を使った展開

## 募集から開催までの簡単な流れ



「コンベンションホール」  
コンテンツ展開&プログラム編成のイメージ

愛・地球博テーマ  
**自然の叡智**  
Nature's Wisdom

サブテーマ

宇宙、生命と情報  
Nature's Matrix

人生の“わざ”と智恵  
Art of Life

循環型社会  
Development  
for Eco-Communities

公募プログラムのテーマ例

くらしと健康

いのちを巡る冒険  
生命と科学の出会い  
ロボットと人類の夢  
体の不思議

未来に伝える匠と技

ものづくりの  
原点との出会い  
発想、ひらめきへの挑戦  
アートフルライフ

新しい時代の都市環境

自然と共生する  
生活の智恵  
環境技術のフロンティア

3月 4月 5月 6月 7月 8月 9月  
25日

公募プログラム実施期間

既に予定されている  
プログラム

- モノづくりをテーマとしたプログラム
- 発明をテーマとしたプログラム
- 都市・道・水をテーマとしたプログラム

- 子どもと世界交流をテーマとしたプログラム
- 青少年のための科学をテーマとしたプログラム

協会企画  
プログラム

愛・地球博開催期間：2005年3月25日～9月25日（185日間）

## 公募要綱

### ■コンベンションホール貸与条件

- (1) 賃貸料 300,000円/日(設営・撤去による使用日も賃貸料が必要になります。)
- (2) 摘要範囲
  - 控室、倉庫及各室備え付き機器類の使用料は上記料金に含まれます。
  - 電気、水道、下水道等の使用料は別途実費を請求させていただきます。
  - 貸出期間中の警備、清掃ゴミ及び残材処分は各主催者責任となります。
  - 展示有効面積：約1500m<sup>2</sup>
- (3) 営業について
  - 物販に関してのみ可能とします(飲食は原則不可)。※別途、博覧会協会との調整が必要です。
  - 展示面積の20%を上限とした面積を営業可能とします。
  - 売上納付金として売上金額の10%を博覧会協会に納付することとします。
- (4) 屋外使用について
  - 屋外(仮称コンベンション広場)の使用は可能とします。※別途、博覧会協会との調整が必要です。
  - ホール使用における提出書類と同等のものを博覧会協会へ提出していただきます。

### ■応募について

- (1) 応募資格  
「愛・地球博」にふさわしいプログラムを実施することのできる資金力、企画力、経営力及び社会的信用を持つ法人・団体または法人・団体グループとし、事業の主催者もしくは、その代理者として。※特定の国・宗教・企業などのPRを目的とする出展は不可。  
なお、下記条件を満たす場合にかぎり、
  - ①事業実施期間：原則2週間以上1ヶ月以内(設営・撤去日を含む)
  - ②事業規模：有効展示面積 約1500m<sup>2</sup>の展示展開を有する事業  
※1プログラム全館使用を原則としますが、調整により他のプログラムと共用していただく場合もあります。
  - ③事業形態：展示、フォーラム、ライブ、映像、ワークショップなど国際博覧会にふさわしい、子どもから高齢者まで幅広い層の人々を対象とした事業
- (2) 問い合わせ等について  
応募に際してご質問等のある場合は、コンベンションホール公募事務局まで、電話、FAX、電子メールにてお問い合わせ下さい。
- (3) 応募書類の提出  
以下に定めるところにより書類を郵送にて提出してください。
  - ①提出場所：愛・地球博 コンベンションホール公募事務局
  - ②受付期間：平成15年2月25日～平成15年4月30日(必着)
  - ③提出書類：10部(正本1部、複写9部)  
1) 応募申込書 2) 企画概要書 3) 事業者の業務案内など法人・団体の概要書
- (4) 応募書類の取り扱い等  
選定された場合、提出いただいた書類の内容について、公表する場合があります。また、応募書類の著作権については、応募者に帰属するものとします。ただし、博覧会協会が必要とする場合は無償で使用できるものとします。

### ■応募記載事項

- (1) 応募申込書  
別添の書式に基づいて、応募申込書を提出してください。  
また、応募申込書と併せて、事業者の体制と各担当者の役割について提出してください。
- (2) 企画概要書  
提案する企画の概要に関し、A3サイズ2枚程度(様式自由)にて下記内容を記載してください。
  - ①提案するプログラムのテーマ・コンセプトと愛・地球博のテーマ・サブテーマ展開との関係
  - ②全体を構成する展示演出構成及び展示演出ストーリー
  - ③ゾーニング及び企画内容がイメージできる資料(パース、写真、スケッチ等) ※屋外使用を希望する場合には、あわせてご提出願います。
  - ④事業計画(事業規模と事業構造の概略)

### ■審査及び決定

- (1) 審査方法：有識者を加えた審査委員会において応募書類に基づき審査選考します。(なお提案内容について、追加資料の提出及びヒアリングを行うとともに調整を行う場合があります。)
- (2) 審査事項：「テーマ展開の妥当性」「企画内容の話題性・集客性」「取り組みの新規性」  
「企画内容の公共性」「子どもを含めた幅広い世代へのメッセージ性」「事業の確実性」  
「実施期間・規模の妥当性」
- (3) 審査結果：応募者に対し文書で通知します。

### 愛・地球博 コンベンションホール公募事務局

〒460-0003 名古屋市中区錦3丁目5番27号 TEL：052-961-3230 FAX：052-961-3231  
〒107-8417 東京都港区赤坂4丁目8番18号 TEL：03-3478-7143 FAX：03-3478-7146  
e-mail：jimukyoku@convention-expo2005.jp

※問い合わせ等受付時間は、平日の9:30～17:30です。

コンベンション・ホール基本諸元 (2003年2月現在)

●コンベンションホール棟

※展示室は無柱空間  
天井高さ7m確保

※搬入出入口  
幅約6m×高さ約4.5m程度 2ヶ所

※透過性テント屋根

展示室  
55000×30200  
内倉庫158.80㎡を含む  
風除室

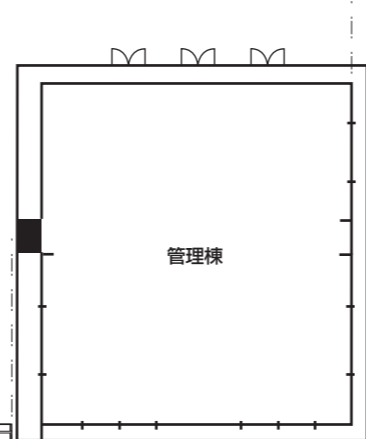
1703㎡

●その他関連施設

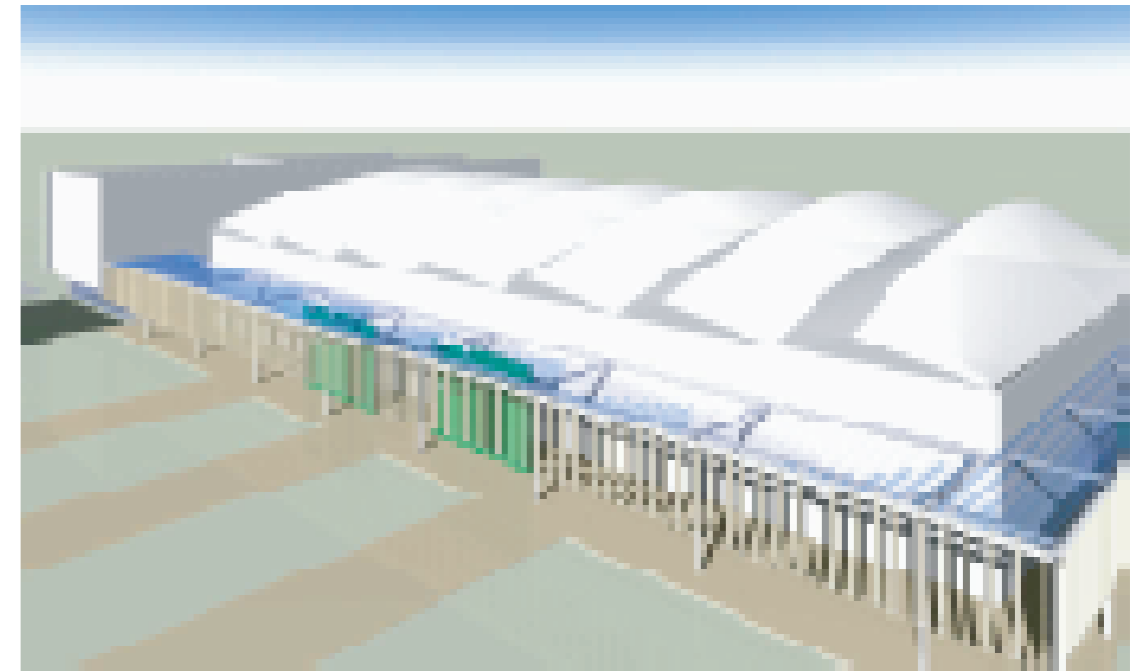
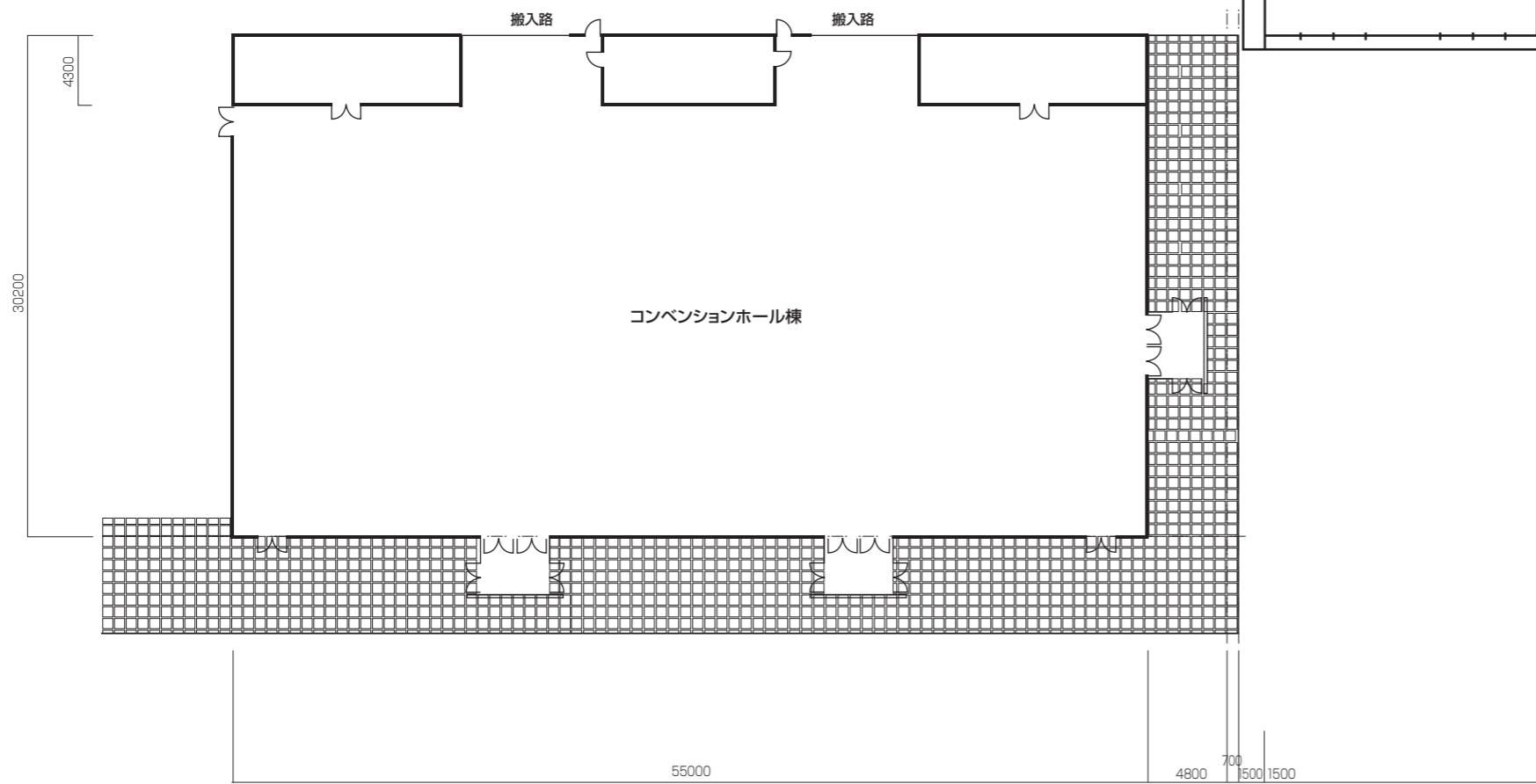
管理棟  
機械室  
搬入ヤード(屋外)  
便所(屋外)  
プラント置場

延べ床面積

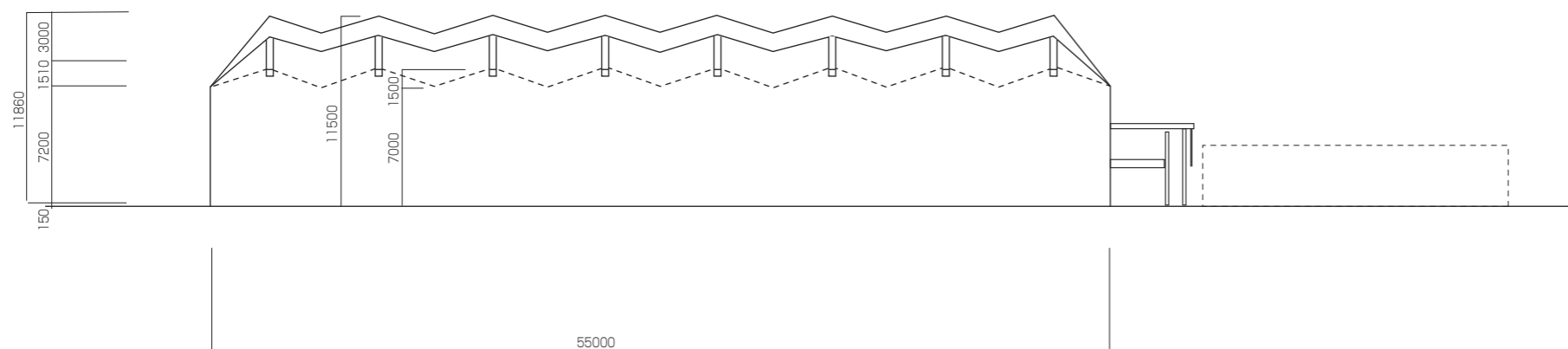
約2000㎡



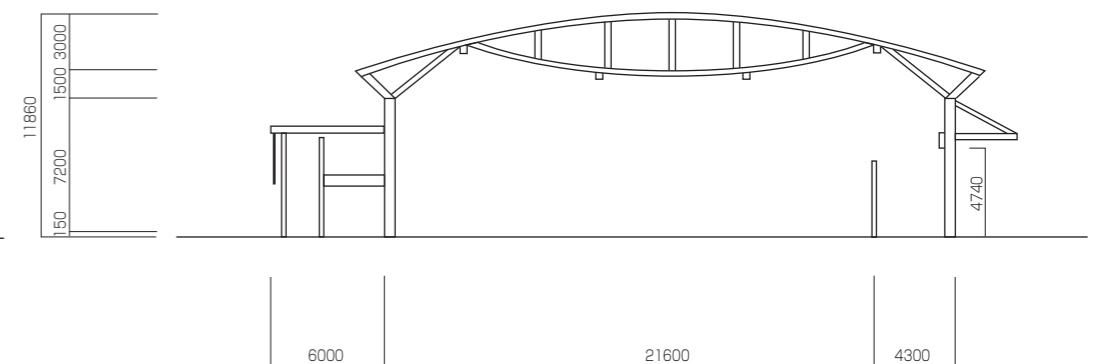
平面図1 : 400



断面図1 : 400



断面図1 : 400



## 応募申込書

プログラムタイトル

プログラムの主旨・概要

プログラム実施希望期間

第3希望まで記入して下さい。

プログラム主催者

記入者・連絡先

プログラム執行体制

プログラム広報計画

想定される事業予算と  
その調達方法

過去の類似展示実績

事業名/事業概要/事業予算/事業実施期間

愛・地球博会場全体図/コンベンションホール位置図

