

「2005年日本国際博覧会に係る環境影響評価追跡調査（予測・評価）報告書（その3）
の訂正について（追加）」

平成16年4月20日（火）に、本報告書内の三好インター駐車場の図面を訂正いたしました。報告書に記載されている関連部分についても未訂正箇所がありましたので同様の訂正が必要でした。

これは予測結果を図面上に載せるとき、駐車場の一部の位置について計画と異なる図面上に予測結果を載せたため、予測結果は変わっておりませんが、予測・評価として使用している図面もあることから、追加して訂正いたします。

なお、本報告書の以下のページは、地図上に三好インター駐車場の位置情報を掲載しておりますが、小縮尺の図であることから、訂正後の図は省略させていただきます。

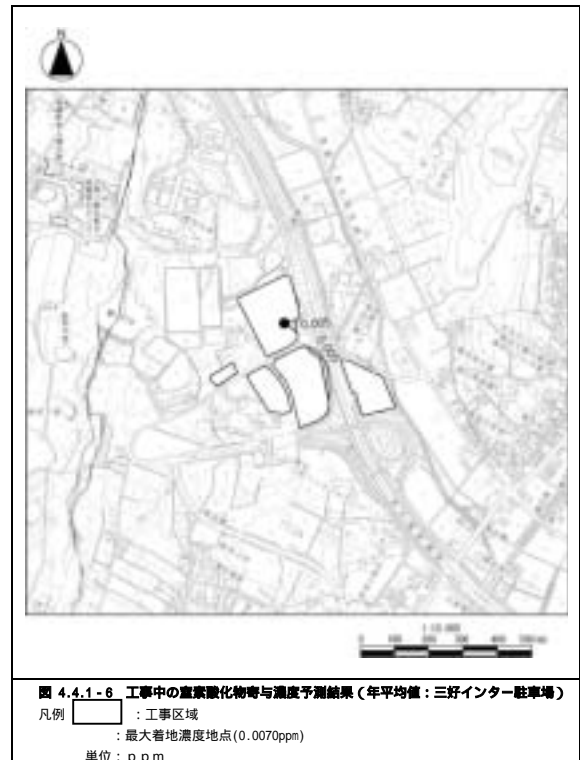
P 24、P 35、P 44、P 51、P 59、P 65、P 73、P 79、P 84、P 95、
P 101、P 114、P 122、P 131、P 137、P 143、P 150、P 169、
P 639、P 641、P 661、P 688、P 708、P 762、P 764、P 765

656ページ

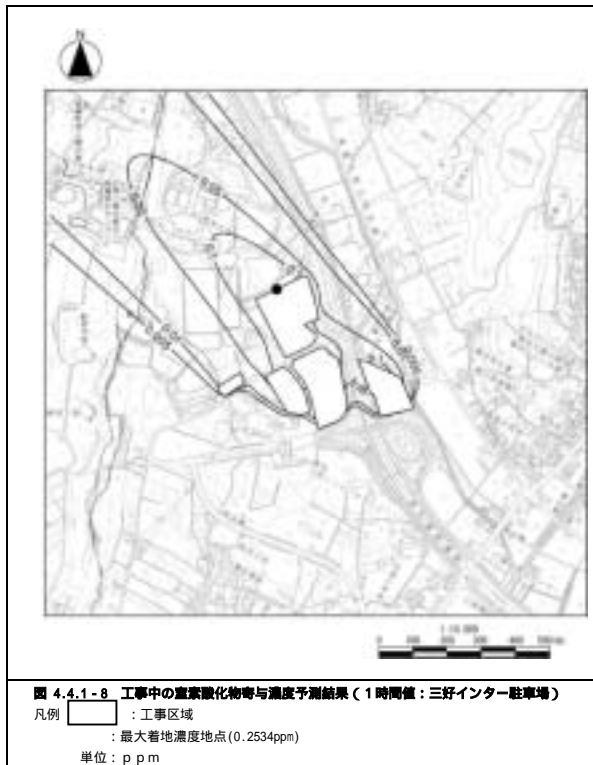
誤



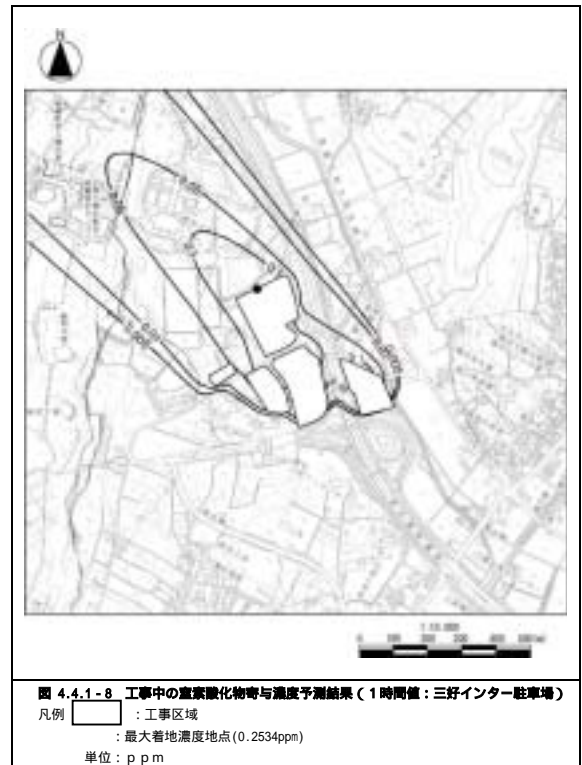
正



誤



正



誤



正



誤



正



誤



正



誤



正



誤



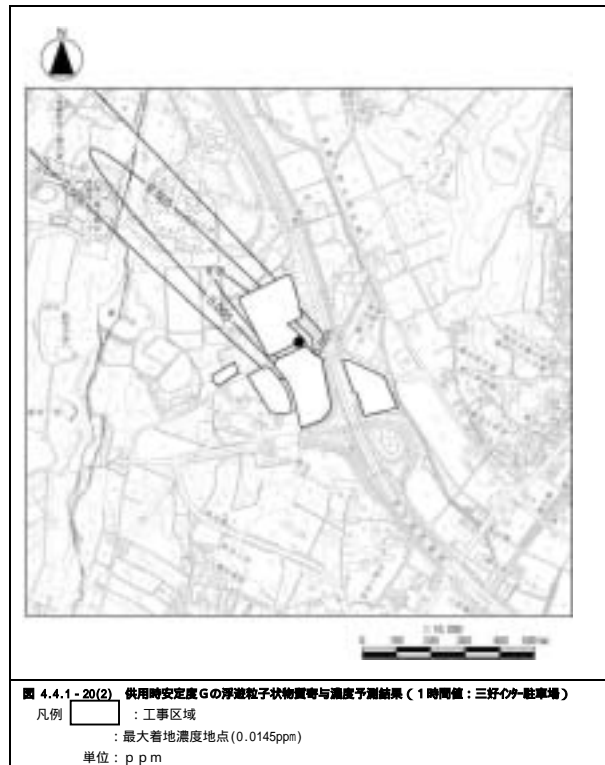
正



誤



正



誤



正



誤



正



誤



正



誤



正



誤



正



誤



正

