

旅ごころ誘う
三重奏

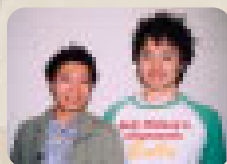
交流の舞台は、EXPOドームの中央。
客席から一歩足を踏み出せば、飛び入りだって可能です。(※1)
ステージの上も「おもてなし横丁」として、往来自由に。(※2)
EXPOドームまるごと、見て、聞いて、体験できる「三重県の日」です。

長久手会場 EXPOドームが「三重県」になる。

三重県の日

2005年日本国際博覧会 愛・地球博

8月29日
(月曜日)



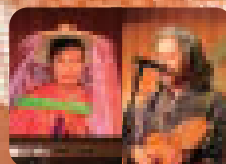
グリーンピース



桂 福団治



伊賀流忍者集団・黒覚(くろんど)



矢吹 淳史



矢中 鷹光

KUNI-KEN

(※1) 一部演目に限ります。(※2) ステージに上がれない時間もあります。

ご来場者に三重県産品プレゼント!

其ノ巻

先着1,500名様には、もれなく差し上げます。

○引換券配布時刻/10:00~ ○景品引換時刻/12:30~

其ノ武

13時以降にご来場の方は、ステージ上の「福屋」にお立ち寄りください。抽選券を差し上げます。

○抽選時刻/第1回 14:25~ 第2回 16:15~

●問い合わせ先/三重県庁観光活性化プロジェクト TEL 059-224-2802 ※記載されている時刻は、プログラム進行の事情により変更される場合があります。