



## 1. ロータリー館「ロータリーホール」の概要

- 構造 鉄骨造平屋建
- ホール床面積 約400㎡（タイルカーペット仕上げ）
- ホール収容人数 会議形式 150～200名  
椅子席 300～350名  
立食パーティー 250～300名

ホール中央は、スライディングウォールにより分割ができ、ご利用目的や人数により半分（AまたはB）でのご利用も可能です。

- ロータリー館は全館禁煙となっています。

### ■付帯設備・備品

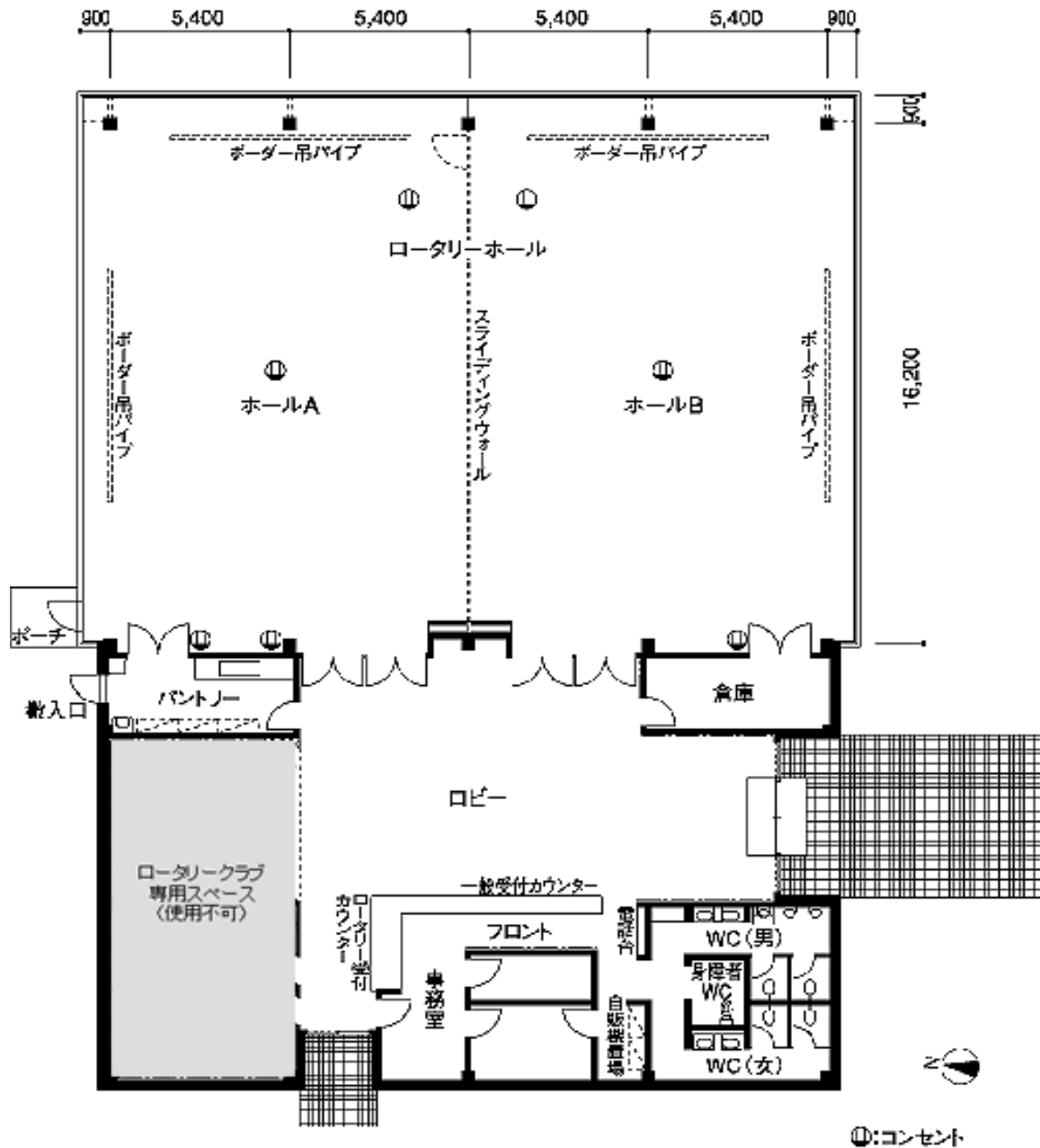
- ・イス 200脚
- ・テーブル 60本（1800×600）
- ・演台 2台
- ・司会台 2台
- ・音響 有線マイク×6本  
床上型マイクスタンド×2台  
卓上型マイクスタンド×4台  
ワイヤレスマイク×2本  
アンプ（CDプレーヤー内蔵）×2基

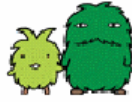
※上記備品はご利用料金に含まれています。

その他の備品（プロジェクター、スクリーン、ビデオデッキ、DVDプレーヤー、テレビ等）は、オプションで、別途料金が必要となります。



■ 平面図





■ 会場案内図



- ・北ゲートより約200m (徒歩約5分)
- ・西ゲートより約600m (徒歩約10分)



■ ロータリー館「ロータリーホール」スナップ写真

外観



ロータリーホール



ロビー



インフォメーション

