

Q1: 応募のとき普通ハガキで出してしまったがどうすればいいのですか？

A1: 普通ハガキでの応募は無効としますので、往復はがきで再度、ご応募願います。

Q2: 当選者発表はありますか？ 当選はどのように連絡があるのですか？

A2: 当選者発表は、行いませんが、当選者・当選されなかった方ともに返信ハガキにて連絡します。

Q3: 応募が少なかった場合、どのような対応になりますか？ 再度、公募はされるのですか？

A3: 仮に応募が少なかった場合でも、再度の募集はおこないません。

Q4: 重複して当選はありますか？

A4: 一人でも多くの方にプレゼント品を差し上げるのが趣旨なので重複しての当選はありません。

Q5: インターネットでの申し込みはないのですか？

A5: 往復ハガキによる申し込みのみで、インターネットでの申し込みは実施していません。

Q6: 床材プレゼントのグローバル・ループの床材はどこ部分ですか？

A6: グローバル・ループの中央部で、グローバル・トラム・自転車タクシーが通っていたところの床材です。

プレゼントするものは、愛・地球広場に面してるグローバル・コモン1, 2あたりから取っています。

Q7: 床材プレゼントの材質は何ですか？

A7: 廃木材(約50%)と廃プラスチック(約50%)から製造された100%リサイクル品である再生木材です。

Q8: 床材プレゼントの大きさはどれくらいですか？ 重さはどれくらいですか？

A8: 長さ約20cm、幅10.5cm、厚さ3cm。重さは約500グラムです。

Q9: 再生木材は、なぜ空洞になっているのですか？

A9: 強度的に自然木より強いこと、省エネの面からも原材料が少なくすむことからこのように中空断面となりました。

Q10: プレゼント品は再生木材とのことですが何故、ユーカリや杉の間伐材ではないのですか？

A10: ユーカリや杉の間伐材は自然木であるので、ささくれ、そり、割れがあり怪我をする恐れがあるため、再生木材のみとしました。

Q11:希望の焼印は押してもらえますか？

A11:3種類(並ぶ、わらう、すわる)用意していますが、どれになるかは協会に一任させていただきます。

Q12:受取後、他のものとの交換は出来ますか？

A12:出来ません。

Q13:送料実費とありますが、どのような受け取りとなるのですか？

A13:運送業者がお届けする際に送料と引き替えにお渡しすることになります。

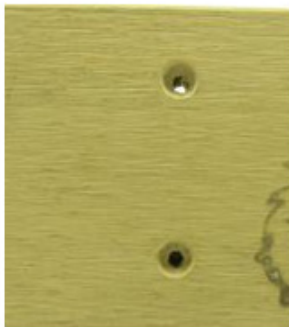
送料はお届けする地域によって異なります。

また送付時に応募住所から転居なされている場合には転送料もあわせてご負担いただく場合があります。

Q14:汚れ、傷、かすれ、ばらつき、取付ビス穴の有無とはどの程度ですか？

A14:下記の写真をご覧の上、ご参考になさってください。

使用済み品でありますのでご了承ください。



取り付けに使用したビス穴がある物があります。



裏側に取り付け時についた金属擦れがある物があります。



ブラッシングで取れなかったシミなどがある場合があります。



焼印の焼け方が、濃いもの、薄いものがあります。